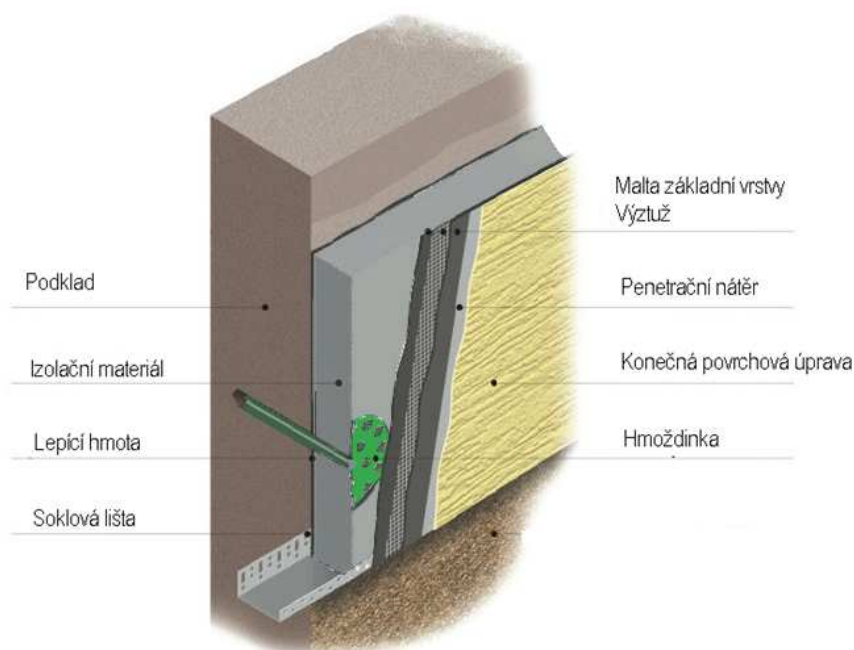


Styrexon

Vnější tepelně izolační kompozitní systém (ETICS) s omítkou z polystyréncementových desek STYRCON.



Rozsah použití: pro staré stavby a novostavby s vlhkými podklady. Výborná paropropustnost. Sanační vlastnosti systému. Pro všechny výšky budov – nehořlavý. Vysoká tvarová stálost. Vysoká pevnost materiálu.

1. Izolační materiál	Polystyréncementové desky STYRCON, tl. 30 - 100 mm
2. Lepicí hmota	<i>Stavební lepidlo</i> Lepstyr Plus
3. Hmoždinky (mechanické kotvící prvky)	<i>Bravoll</i> – PTH 60/8, PTH 60/8-L
4. Penetrační nátěr	Penestyr
5. Stěrková hmota základní vrstvy	<i>Stavební lepidlo</i> Lepstyr Plus
6. Výztuž základní vrstvy	<i>Skleněná síťovina</i> – Vertex R 131 A101
7. Penetrační nátěr	Unigrund Quarzgrund Siloxan Quarzgrund
8. Konečná povrchová úprava	<i>Akrylátové omítky</i> – Fassadenputz K zatíraná, zrna 1,5; 2 mm Fassadenputz R rýhovaná, zrna 1,5; 2 mm <i>Silikon-akrylátové omítky</i> Siloxan Fassadenputz K zatíraná, zrna 1,5; 2 mm Siloxan Fassadenputz R, zrna 1,5; 2 mm